



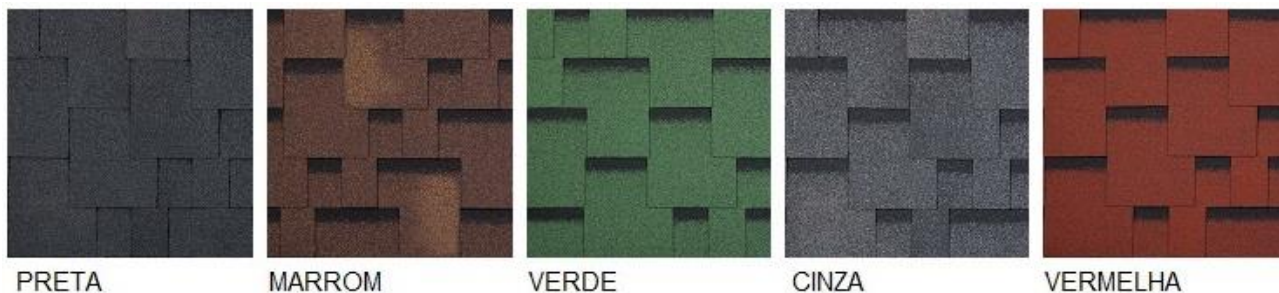
# Classic Collection

## SÉRIE ACCORD PRAGA

### 1. Descrição

A coleção Classic inclui produtos de design tradicional, dentre os quais a espetacular série **ACCORD PRAGA**. Com um visual arrojado, este modelo atende aos mais exigentes requisitos de movimento tridimensional de todo o mercado, e sua particular técnica de montagem resulta também em linhas diagonais do desenho.

### 2. Cores



### 3. Propriedades Físicas e Mecânicas

CARACTERÍSTICA FÍSICA E MECÂNICA PRINCIPAL	SHINGLE Accord Praga
Norma de Referência	EN544
Estruturante	Fibra de Vidro
Impermeabilidade à água	100%
m <sup>2</sup> por pacote	3,0 m <sup>2</sup>
Peso por pacote	28,2 kg
Dimensões pacote	1,0 x 0,317 x 0,15 m
Pacotes por pallet	36 pctes
Peso por m <sup>2</sup> instalado	9,4 kg
Modalidade de instalação	a
Certificação	ISO 9001
Garantia de fabricação	15 anos

#### LEGENDA

a - Auto adesão com fixação mecânica sobre a estrutura do telhado

b - Faixa de adesão com fixação mecânica sobre a estrutura do telhado

Norma EN544 - 1.300 kg/m<sup>2</sup> asfalto / 100 grs/m<sup>2</sup> fibra de vidro

Norma ETA 12/0264 - 1.000 kg/m<sup>2</sup> asfalto / 100 grs/m<sup>2</sup> fibra de vidro

#### 4. Tipologia Sistema Adesivo



Sistema Auto Adesivo Posterior

#### 5. Vantagens & Benefícios

- 4 vezes mais leves que os sistemas de telhado tradicionais;
- Impermeabilidade total;
- Maleáveis, adaptam-se à qualquer forma ou estrutura;
- Dispensam peças especiais como cumeeiras ou capas laterais;
- Dispensam rufos ou calhas nas águas furtadas / rincões;
- Aplicam-se em inclinações múltiplas de 5° à 90°, possibilitando uso em fachadas;
- Armazenagem de grandes quantidades em mínimos espaços;
- Altamente resistentes mesmo em condições climáticas extremas;
- Beleza e acabamento final inigualáveis, valorizam o empreendimento;
- Inquebráveis, eliminam desperdícios e manutenções futuras

#### 6. Completa linha de acessórios

- IMPERMEABILIZAÇÃO E VEDAÇÃO



- CHAPAS BASE OSB - VENTILAÇÃO - FIXAÇÕES



- SUBCOBERTURAS – RUFOS ESPECIAIS



## 7. Aplicações Típicas

- **Construções novas ou reformas de telhados em geral** – Impermeabilidade e segurança com telhas SHINGLE



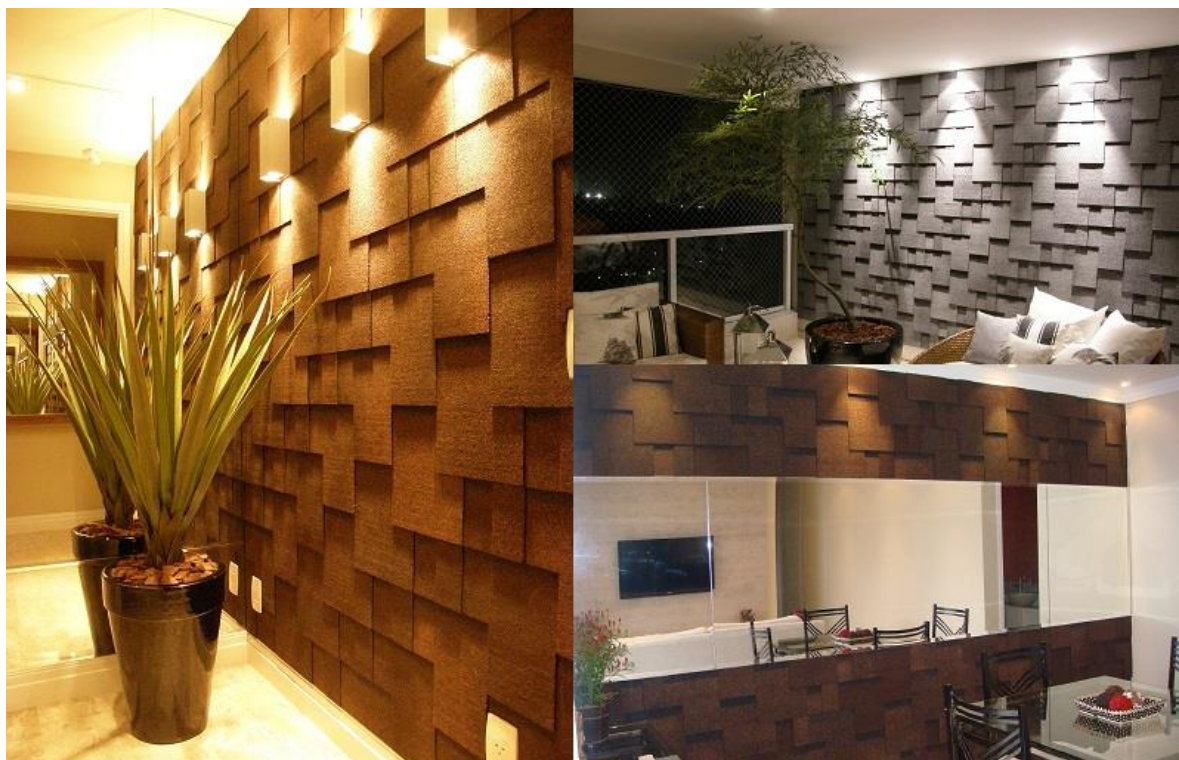
- **Construção de sótãos – Valorização com ampliação de área útil**



- **Quiosques, gazebos e churrasqueiras – Requite até nas áreas de lazer**



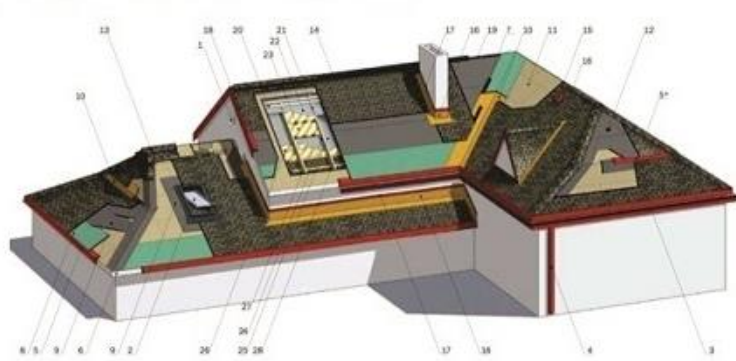
- **Revestimento interior e exterior – Isolante acústico e instalação limpa e rápida**



## 8. Estrutura do produto



## 9. Esquema do Telhado



- |                           |                            |
|---------------------------|----------------------------|
| 1 - Gelha de ventilação   | 8 - Manta adesiva          |
| 2 - Sótão                 | 9 - Subcobertura           |
| 3 - Canal da calha        | 10 - Manta água furtada    |
| 4 - Pluvial               | 11 - Estrutura de madeira  |
| 5 - Rufos                 | 12 - Forro para ventilação |
| 6 - Tabeira               | 13 - Cumeeira ventilada    |
| 7 - Mastique asfáltico    | 14 - Linha de cumeeira     |
| 15 - Aeradores            | 22 - Subcob transpirante   |
| 16 - Suporte água furtada | 23 - Isolante térmico      |
| 17 - Rufos                | 24 - Vigas                 |
| 18 - Rufos laterais       | 25 - Barreira ao vapor     |
| 19 - Abertura ventilação  | 26 - Fita adesiva          |
| 20 - Caibros              | 27 - Grelha metálica       |
| 21 - Contra caibros       | 28 - Chapa compensado      |

## 10. Galeria

